

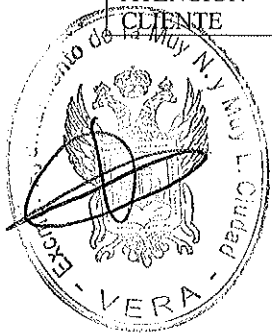


EXCMO. AYUNTAMIENTO
DE LA MUY NOBLE Y MUY LEAL
CIUDAD DE
VERA (Almería)

ANEXO DE PERSONAL:

PUESTO TRABAJO	CONTRATO/GRUPO	JORNADA	COSTE TOTAL	ANTIGÜEDAD
RECEPCIÓN Y ATENCIÓN AL CLIENTE	200- INDEFINIDO/GRUPO 4.1	33HORAS	1.184,44 €	09/04/2007
MANTENIMIENTO	100- INDEFINIDO/GRUPO 2.2	40 HORAS	1.473,93 €	14/01/2008
TÉCNICO DEPORTIVO	200- INDEFINIDO/GRUPO 4.1	38 HORAS	1.701,58 €	16/04/2007
DIRECTOR CENTRO	100- INDEFINIDO/GRUPO 2.1	40 HORAS	2.157,90 €	09/05/2007
TÉCNICO DEPORTIVO	200- INDEFINIDO/GRUPO 4.1	35 HORAS	1.540,51 €	01/10/2007
TÉCNICO DEPORTIVO	200- INDEFINIDO/GRUPO 4.1	35 HORAS	1.516,47 €	01/10/2007
LIMPIEZA	200- INDEFINIDO/GRUPO 5	35 HORAS	1.007,29	05/12/2008
TÉCNICO DEPORTIVO	501- OBRA Y SERVICIO/GRUPO 4.1	34 HORAS	1.573,28 €	27/06/2011
TÉCNICO DEPORTIVO	501- OBRA Y SERVICIO/GRUPO 4.1	31 HORAS	1.512,06 €	08/01/2013
TÉCNICO DEPORTIVO	501- OBRA Y SERVICIO/GRUPO 4.1	22 HORAS	1.039,79 €	01/10/2014
RECEPCIÓN Y ATENCIÓN AL CLIENTE	289- INDEFINIDO/GRUPO 4.4	33 HORAS	1.156,94 €	01/02/2013

PLAZA MAYOR, Nº 1
• 04620 VERA (Almería) •
C.I.F. P-0410000-D
• TLF: 950 39 30 16 ,
FAX: 950 39 31 44
SAC TLF: 950 39 24 40
, FAX: 950 39 38 10 •
sac@vera.es



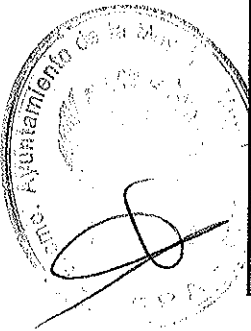
TARIFAS

Entradas puntuales	TARIFA Sept. 12 Precio Publico
Adulto (a partir de los 22 años)	6,83
Infantil (6 a 15 años)	4,54
Jóvenes (16 a 21 años)	4,54
Entrada centro compartido	1,00
Gente mayor (+ 60 años)	4,54
Personas con discapacidad	4,54
Bono 10 accesos (Caducidad 45 días naturales desde adquisición)	34,15
Familiar sábados y domingos 4m/máx	13,44

Cuota de inscripción	TARIFA Sept. 12 Precio Publico
Adulto (a partir de los 22 años)	38,45
Infantil (6 a 15 años)	24,87
Jóvenes (16 a 21 años)	31,66
Familiar (a partir del 3er miembro menor de 21 años)	23,75
Gente mayor (+ 60 años)	20,36
Personas con discapacidad	20,36

Abono mensual	TARIFA Sept. 12 Precio Publico
Adulto (a partir de los 22 años)	38,45
Infantil (6 a 15 años)	24,87
Jóvenes (16 a 21 años)	31,66
Familiar (a partir del 3er miembro menor de 21 años)	23,75
Gente mayor (+ 60 años).	20,36
Personas con discapacidad	20,36

Bajas temporales Justificadas	TARIFA Sept. 12 Precio Publico
Adulto (a partir de los 22 años)	6,79
Infantil (6 a 15 años)	4,53
Jóvenes (16 a 21 años)	5,65
Familiar (a partir del 3er miembro menor de 21 años)	4,53
Gente mayor (+ 60 años)	3,38
Personas con discapacidad	3,38

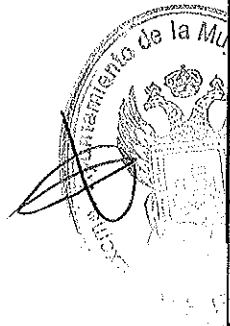


CURSOS DE NATACION ABONADOS		TARIFA Sept. 12 Precio Publico
Adulto (16 a 64 años)		64,42
Infantil (6 a 10 años)		48,62
Jóvenes (11 a 15 años)		48,62
Benjamín (3 a 5 años)		48,62
Gente mayor (+ 60 años)		33,95
Infantil/Benjamín (1 día)		24,31
Personas con discapacidad		33,95
Bebes (2 días)		67,89
Bebes (1 día)		33,95
CURSOS DE NATACION NO ABONADOS		TARIFA Sept. 12 Precio Publico
Adulto (16 a 64 años)		76,47
Infantil (6 a 10 años)		58,82
Jóvenes (11 a 15 años)		58,82
Benjamín (3 a 5 años)		58,82
Gente mayor (+ 60 años)		33,95
Infantil/Benjamín (1 día)		29,41
Personas con discapacidad		33,95
Bebes (2 días)		81,39
Bebes (1 día)		40,67

Son precios trimestrales

PROGRAMA SALUD Y ACTIVIDADES COMPLEMENTARIAS ABONADOS		TARIFA Sept. 12 Precio Publico
Escuela de Espalda en agua (a partir de 16 años)		67,78
Guardería Acuática (3 a 11 años)		41,68
Celebración cumpleaños (3 a 11 años)		Según niños
Rehabilitación en agua (Bono 5)		56,02
Rehabilitación en agua (Bono 10)		100,83
Adultos Tecnificación		85,82
PROGRAMA SALUD Y ACTIVIDADES COMPLEMENTARIAS NO ABONADOS		TARIFA Sept. 12 Precio Publico
Escuela de Espalda en agua (a partir de 16 años)		81,45
Guardería Acuática (3 a 11 años)		52,10
Celebración cumpleaños (3 a 11 años)		Según niños
Rehabilitación en agua (Bono 5)		56,02
Rehabilitación en agua (Bono 10)		100,83
Adultos Tecnificación		101,95

Son precios trimestrales



~ 14 ~

ASUNTO: VALORACIÓN DE INVENTARIO DE EQUIPAMIENTO DE LA PISCINA POR RESOLUCIÓN DE CONTRATO CON “ SPORT ASSISTANCE ANDALUCÍA”

INFORME TÉCNICO CONCEJALÍA DE DEPORTES

1. ANTECEDENTES Y LEGISLACIÓN APLICABLE.

Por parte de la Arquitecta municipal, D^a. Olga García Martínez, se insta al personal técnico de la Concejalía de Deporte a la comprobación, contabilización y estado de conservación de los elementos inventariados en la piscina municipal cubierta “ Mariana Pineda” objeto de inversión por parte de la mercantil concesionaria “ Sport Assistance SL”.

2. VALORACIÓN.

Examinada la documentación remitida, a fecha de 15 de diciembre, se procede a la visita de las instalaciones durante el pasado 18 de diciembre con el objeto de comprobar, contabilizar y cerciorarnos del estado de conservación de los elementos inventariados en listado adjunto entregado, sin fecha de registro de entrada, por la concesionaria de la instalación.

Tras proceder a la correspondiente visita de la instalación, se han detectado las siguientes

anomalías:

Sala fitness: bicicleta vertical profesional averiada encontrándose en sala de reparación y ausencia de 1 altavoz.

Sala de Actividades dirigidas: ausencia de altavoces.

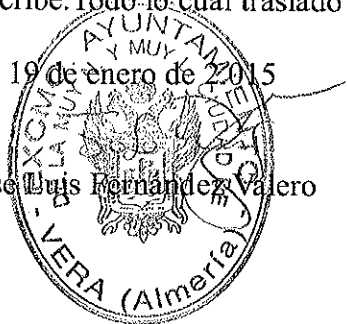
El resto de equipamiento deportivo de la instalación se encuentra en buen estado de conservación, teniendo en cuenta la depreciación existente desde la fecha de adquisición. Por lo que respecta al número de elementos corresponde al especificado en listado adjunto, salvo las excepciones indicadas anteriormente.

No obstante, bajo mi modesto punto de vista, se debería proceder al etiquetado, por parte del personal municipal competente, de cada uno de los elementos inventariables adjuntados por la empresa concesionaria.

Tal es el parecer del técnico que suscribe. Todo lo cual traslado a los efectos oportunos.

Vera, a 19 de enero de 2015

Fdo: José Luis Hernández Valero



INVENTARIO EQUIPAMIENTO SPORT ASSISTANCE ANDALUCIA

C.- Que, a partir de la extinción del contrato, Sport Assistance Andalucía S.L pueda retirar de la Piscina todos los equipamientos objeto de inversión por considerarlos de su propiedad valorados en **190.215,75** euros.

Sistema de Equipamientos: Piscina

Material para mantenimiento de piscina	Robot limpia fondos	1
Material acuático didáctico y recreativo	Fritas (diversas medidas)	40
	Planchas (pequeñas y grandes)	40
	Pull-boys	50
	Burbujitas	10
	Manguitos de flotación niño	4 pares
	Manguitos de flotación bebe	5 pares
	Conectores de fritas	40
	Cinturones de flotación (diversas medidas)	30
	Mancuernas acuáticas	40
	Red acuática de voleibol	1
	Canasta acuática	1
	Portería discos voladores	1
	Fitball acuáticos	9
	Pelotas rugosas	12
	Pelotas lisas	10
	Pelota waterpolo	1
	Portería de waterpolo	1
	Juego de pelotas pequeñas bebe	1
	Tapices (varias dimensiones)	12
	Juego 3 aros inmersión	1
	Juego palos inmersión	1
	Cajas de transporte de material	4
	Manoplas de resistencia	50
Material para sala de curas (botiquín)	Camilla	1
	Material para curas de primeros auxilios.	1
	Maletín de oxigenoterapia	1
Otros	Reloj cronometro-segundero	1
	Estanterías impermeables	3
	Reloj grande para espacio húmedo	1
	Aros salvavidas	6
	Soporte salvavidas	6
	Bancos impermeables (2 mts)	4
	Bancos impermeables (1 mt)	3
	Limpia fondos automático	1
	Equipo de música de alta fidelidad con micrófono sin hilo y 2 altavoces	1
	Silla de discapacitados	1
Corcheras con soportes	5	
Juegos de banderines de aproximación	2	
Trampolines-podios de salida	2	

	Fenólicos separadores de acceso a piscina:	
	- Pieza de 1,50 x 1,85 mts	1
	- Pieza de 1 x 1,85 mts	1

Sistema de Equipamientos: Sala Fitness

Zona cardiovascular	Cintas para correr profesionales	3
	Bicicletas verticales profesionales	3
	Bicicleta inclinada profesional	1
	Elíptica profesional	1
	Bicicletas de spinning	2

Las principales características de las máquinas que conforman esta zona serán

❖ Alimentación

1.- Eléctrica: Cintas de correr.

2.- Autoalimentado en el resto de unidades cardiovasculares.

❖ Asientos ergonómicos: Combinación de diferentes densidades para que el asiento se adapte al peso y superficie del usuario.

- Reclinada: Zona media con forrado y tapizado ergonómico del respaldo del asiento para una mejor protección de la zona lumbar y dorsal.


- Asiento ancho y largo para escoger la forma de pedaleo necesaria.

❖ Hand Sensor: Monitorización de la frecuencia cardiaca con una banda telemétrica con sensor de manos.

❖ Misma pantalla y funciones para todas las máquinas.

❖ Bastidor de aluminio para incrementar la durabilidad y corrosión de las máquinas.

❖ De 8 a 11 programas con y sin control de frecuencia cardiaca.

 <p>Zona Isotónica.</p>	Máquina pectoral y tríceps (Pectoral Fly)	1
	Máquina dorsal y bíceps (Lat Pull)	1
	Máquina pectoral y tríceps (Chest Press)	1
	Máquina de abductor/adductor	1
	Máquina deltoides y tríceps (Shoulder press)	1
	Máquina cuádriceps, glúteos, soleo y tibiales (Prensa).	1
	Máquina cuádriceps (Extensiones)	1
	Máquina isquiotibiales (Femoral)	1
	Máquina dual poleas.	1
	Máquina poleas 4 estaciones.	1

Las principales características de las máquinas que conforman esta zona serán

■ Chasis de hierro, de 3 mm, soldado y pintado al horno con pintura de polvo de poliuretano de alta resistencia.

■ Placas de peso de hierro, pintadas al horno y con separadores entre placas.

■ Guías de deslizamiento de hierro pulido y cromado sin necesidad de ser lubricadas.

■ Cables de sujeción de las placas de acero de 3,5 mm de diámetro y recubiertas.

■ Forrados con densidad de mínima deformación de aglomerado de poliuretano, recubierto con material de alta resistencia; poliuretano imitación de piel compuesto en un 23% de poliéster, 2% de poliuretano y 75% de PVC.

■ Asientos ergonómicos con poli posiciones para una mejor adaptación del usuario.

■ Disposición de la carga de forma lateral, con dispositivos de regulación de color diferenciado.

■ Sistema multipoleas para asegurar el trabajo muscular continuado.

Zona Peso Libre	Pórtico 3D (Max Rack).	1
	Banco Scott de pie	1
	Banco Scott sentado.	1
	Banco declinado abdominales.	1
	Banco extensión lumbar.	1
	Bancos multi ajustables	3
	Mancuerno pequeño (1kg a 10 kg)	10 pares
	Mancuerno mediano (2,5 kg a 25 kg)	10 pares
	Mancuerno grande (27,5 kg a 37,5 kg)	5 pares
	Barra Scott	1
	Barras pequeñas	2
	Barra olímpica	1
	Accesorios poleas	
	- Cuerdas tríceps	2
	- Barra tríceps-bíceps	2
	- Cinta tobillera	1
	- Agarre remo	1
	- Maneral plástico	2
	- Maneral metal	1
	- Barra jalón	1
	Discos	
	- 20 kg	4
	- 15 kg	4
	- 10 kg	12
	- 5 kg	16
	- 2,5 kg	10
	- 1,25 kg	4

Las principales características de los bancos

- Forrado con densidad de mínima deformación de conglomerado de poliuretano recubierto con material de alta resistencia; poliuretano imitación a piel compuesto en un 23% de poliéster, 2% de poliuretano y 75% de PVC.
- Chasis de hierro elíptico, de 3 mm, soldado y pintado al horno con pintura de poliuretano de alta resistencia a las ralladas.
- Asientos ergonómicos .

Zona Estiramientos.	Espaldera de madera.	1
	Fitball	2
	Body bars	
	- 3 kg	2
	- 5 kg	2
	Picas plástico	2
	Bandas elásticas	4
	Esterillas-Colchonetas	10
	Tubular protector barras	1
	Agarres push-up	2
	Dynair o discos de propiocepción (diferentes dimensiones)	2
	TRX	2
	Combas	2
Otros		

	Espejos: Zona peso libre (6,94 mts ²) y cardio (17,56 mts ²). Total de espejos en sala fitness	24,5 mts ²
	Televisores	2
	Mostrador-escritorio.	1
	Ordenador.	1
	Equipo de música de alta fidelidad con 8 altavoces.	1
	Armario material.	1
	Teléfono interno.	1
	Reloj de pared	2
	Papelera.	1
	Portarrollos papel industrial.	1
	Clasificadores de pared para programas de sala fitness	4

Sistema de Equipamientos: Sala 1 de Actividades Dirigidas

Contenedores de steps		2
Contenedores de bases de steps		2
Steps		25
Bases steps		50
Picas		13
Body bars		
- 3 kg		11
- 5 kg		7
Mancuernas		
- 0,5 kg		18
- 1 kg		14
- 1,5 kg		4
- 2 kg		2
Bandas elásticas		10
Esterillas-colchonetas		28
Material específico de Bodypump		
- Soportes de barras y discos		2
- Barras		26
- Discos		
- 1,25 kg		52
- 2,5 kg		52
- 5 kg		52
- Equipo de música de alta fidelidad con micrófono inalámbrico.		1
- Altavoces		4
- Reloj de pared		1
- Tarimas de madera		2
- Armario para material y equipo de música.		1
- Espejos en ancho de sala (27,72 mts ²).		

Sistema de Equipamientos: Sala 3 de Actividades Dirigidas

Esterillas-colchonetas	35
Mancuernas	
- 1 kg	16
- 1,5 kg	6
- 2 kg	8
Bandas elásticas	16
Pelotas lisas	14
Pelotas de gomaespuma	3
Fitball	15
Equipo de música de alta fidelidad con altavoces.	1
Bodybars	
- 3 kg	2
- 5 kg	1
Reloj de pared.	1
Espejos en ancho de pared (16,4 mts ²)	

Sistema de Equipamientos: Sala de Spinning

Bicicletas de spinning profesionales.	20
Espejo en ancho de sala (15,36 m ²)	
Equipo de música de alta fidelidad con micrófono inalámbrico.	1
Altavoces	2
Papelera	1
Portarrollos de papel industrial.	1
Armario de madera para material	1
Tarima de madera	1

Sistema de Equipamientos: Vestuarios

Taquillas de abonados y técnicos	230
Cambiador de bebés	2
Bancos (metros lineales)	25
Colgadores (metros lineales)	15
Secadores de manos	2
Secadores de pelo	4
Aboneras	2
Fenólicos separadores de duchas:	10 piezas de 0,90mts x 1,85 mts; 10 piezas de 0,20mts x 1,85 mts; y 8 piezas de 0,12 x 1,85 mts.

Sistema de Equipamiento Informático y mobiliario

a) Ofimática	
· Servidor	1
· Switch	1
· Software Windows	1

· Ordenadores sobremesa	4
· Ordenador portátil	1
· Impresoras	3
· Impresora de carnets-magnetizadora	1
· Impresora de tickets	2
· Web cam	1
· Fax/impresora/scaner	1
b) Control de accesos:	
· Software de gestión de base	1
· Software de licencias adicionales	1
· Tornos de acceso	2
· Puerta de acceso	1
c) Mobiliario de oficina:	
Mostrador de recepción	3 mts.
Armario de material de recepción	2,40 mts.
· Puestos de trabajo oficinas (mesa y sillas de cortesía)	3

Sistema de Equipamiento de Comunicaciones

Centralita telefónica	1
Extensiones telefónicas	3
Tablón informativo de metacrilato (0,44 x 1,20 mts)	1
Tablón informativo de metacrilato (0,44 x 0,66 mts)	1
Tablón informativo de metacrilato (0,79 x 2,02 mts)	1
Señalización varia (Metacrilatos, señalítica,...)	
- Metacrilato corporativo de acceso a instalación	0,63 x 0,83 mts
- Tablón de anuncios de recepción	65 x 90 mts

Sistema de Equipamiento de Planta Baja

Cristalera y puerta aluminio blanco SALA 1
Cristalera y puerta aluminio blanco SALA 2
Cristalera y puerta aluminio blanco SALA 3
Falso techo de aluminio blanco de pasillo

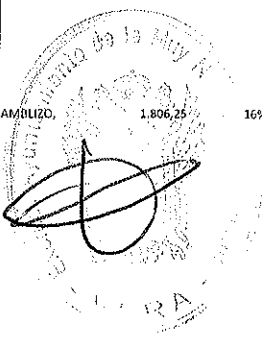
Sistema de Equipamiento Mantenimiento

Acumulador de agua sanitaria caliente (1000 lts)
Motores de recirculación del circuito primario: 4
Correas deshumificadora:4

BAFLE DAS DS-8 150W 60-18K HZ; 93 DB SPL	4
ETAPA POTENCIA KS P5A-6	1
ETAPA MP-601	1
MICROFONO INALAMBRIKO WMS-40 PRO PT SPORT	1
MICROFONO AKG C-444 L DE CABEZA	1
3	
SOPORTE BAFLE PARED DAS FACTOR 8 MI-8 / DS-8	4
MESA MEZCLA PEAVEY PV 10 USB	1
RACK 19" DE 8 U DJ MIXER	1
COMPACT DISC DOBLE STAGE LINE CD-290DJ MP3	1
	1
MICROFONO AKG C-444 L DE CABEZA C444L1	1
CABLE STAGG XLR XLR 1 METRO TIPO NEUTRIX	2
METRO CABLE ALTA VOZ 2X100MM LIBRE OXIGENO TRANSPARENTE OFC TASKER C-191TS	100

DESCRIPCIÓN	
BASIC 4 400 COMPUESTO POR:	
1 Previa Fitness Audio Minimixer HRX-32	
1 Conjunto inalambrico Fitness Audio SDR 1/16	
1 Microfono Aeromic Emic.	
1 Reproductor CD DAS HQJ 2270	
1 Etapa de potencia ARRAY PA 200	
4 Altavoces DAS FACTOR 8	
4 Cables altavoz 1.0 metros conectores.	

Nombre comercial	N° Lote	Registro	Envases	Ud x Bnv
* Albaran n° 000860 de 28-01-2011 *				
FREGADORA BR 10/4		1.783-200.0	1,00	1,000
ILLO MICRO FIBRA		4.762-453.0	1,00	1,000
FREGADORA MANUAL BR-400			1,00	1,000
DETERGENTE KARCHER KM69 10L		6.295-130.0	1,00	1,000



Código	Descripción
PISCINA MUNICIPAL DE VERA (GIMNASIO)	
2 MESAS CON CAJON DE 110X50X60 EN TABLERO PLASTIFICADO DE HAYA	
1 TARIMA 115X100X40 EN TABLERO PLASTIFICADO	
1 TARIMA 300X106X20 EN TABLERO PLASTIFICADO	
TABLEROS Y MOLDURAS EN PARED PARA ESPEJOS	

Unid	Producto	Alto	Ancho	Superficie
4	ESPEJO CRISTAÑOLA 5 mm.	2,04	2,10	17,14
4	ESPEJO CRISTAÑOLA 5 mm.	2,04	1,98	16,16
7	ESPEJO CRISTAÑOLA 5 mm.	1,80	2,22	27,97
1	METROS CANTOS PULIDOS	60,00	1,00	60,00
1	MONTAJE ESPEJOS	1,00	1,00	1,00

CONCEPTO	CANTIDAD
Módulo de formica plastificado color negro y gris con cerradura de 175x80x40 <i>Color Formica</i>	1
Módulo de formica para recepción plastificado color haya con puertas correderas en la parte inferior de 120x112x40 / 120x80x40 <i>Recepcion</i>	1

Unid	Producto	Alto	Ancho	Superficie
4	ESPEJO CRISTAÑOLA 5 mm.	2,04	2,22	18,12
1	METROS CANTOS PULIDOS	16,00	1,00	16,00
1	MONTAJE ESPEJOS	1,00	1,00	1,00

Unid	Producto	Alto	Ancho	Superficie
2	ESPEJO CRISTAÑOLA 5 mm.	1,80	1,08	3,89
2	ESPEJO CRISTAÑOLA 5 mm.	1,80	1,20	4,32
1	CAJETIN	1,00	1,00	1,00
1	MONTAJE ESPEJOS	1,00	1,00	1,00

Código	Descripción
TABLEROS Y MOLDURAS EN PARED PARA ESPEJOS	
1 FRENTE ARMARIO EN HUECO DE APARATOS ELECTRICOS	

Unid	Producto	Alto	Ancho	Superficie
7	ESPEJO CRISTAÑOLA 5 mm.	0,90	0,60	3,78
1	ESPEJO CRISTAÑOLA 5 mm.	0,90	2,70	2,43
2	ESPEJO CRISTAÑOLA 5 mm.	0,60	2,10	3,78
2	ESPEJO CRISTAÑOLA 5 mm.	0,90	1,44	2,69
1	METROS CANTOS PULIDOS.	49,56	1,00	49,56
12	JUEGOS DE GRAPAS INOX.	1,00	1,00	12,00
12	MONTAJE ESPEJO	1,00	1,00	12,00

92,99 674,16 MobiliarioVestuarios 2

CONCEPTO
GESTIÓN DE ACTIVOS. VENTA DE MATERIAL UTILIZADO PARA LOS XV JUEGOS MEDITERRANEO ALMERIA 2005
- Material para la piscina de Vera. 3 Kresus de oficina 3 Masas plásticas 10 Papeles 1 Mesa oval 1 Fregadero 3 Camilla fisioterapia

17/04/2007 S/F 015-C COOPERACION OS

310,36 16% 49,66 360,02 MobiliarioVestuarios 3

CONJUNTO 14 CABINAS COMP. 10MM. ROJO R36	1,00 UN
PANEL DECORATIVO FINAL 180X50 ROJO R-36	2,00 UN
TAQUILLA TPA 3/P DOBLE 180X60X50 CM. R36	3,00 UN

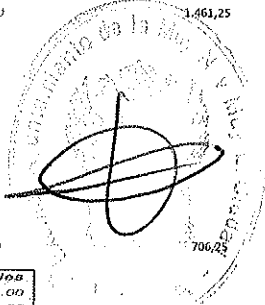
08/06/2007 S/F MG 12398 MOBLES GRAU

6.030,24 16% 964,84 6.995,08 MobiliarioVestuarios 4

Descripción	Unid
08-0105	
PANEL VISUAL DE 166x160x1 CM. EN COMPACTE VERMELL R-036	1,00
AMB BARRA ACER INOXIDABLE EN FORMA DE "L" (ROUGE CERISE R-036)	
SEPARADOR URINARI DE 80x30x1 CM. EN COMPACTE VERMELL R-036 (ROUGE CERISE R-036)	3,00
BANC MDL. BAN-S DE 150 CMS. (ROUGE CERISE R-036)	2,00
1500x330x420	
PIENADOR MDL. PER-S DE 150 CMS. AMH R GANKOS (ROUGE CERISE R-036)	4,00
1500x110x13	

21/02/2008 S/F. 08-0228 MOBLES GRAU

1.461,25 16% 233,80 1.695,05 MobiliarioVestuarios 5



Descripción Artículo	Unidad
RATON LOGITECH WHEEL 390 OPTICO NEGRO PS2 OEM	6,00
IMPRESORA BROTHER LASER HL-2040	2,00
X MICROSOFT WINDOWS XP PROFESIONAL OEM	6,00
SWITCH 24P D-LINK D-LINK 10/100 2P 1000 19 DES-1028G	1,00
ETHERNET PCI CONCEPTRONIC 10/100	1,00
M S A I. BIELLO WD40 400	6,00

04/04/2007 S/F 7000101 INDATEL EJIDO

706,95 16% 113,00

819,25 REPE Aplicaciones Informaticas 1 ✓
952,23 €
132,98 REPE ✓

Descripción Artículo	Unidad
MULTIFUNCION BROTHER LASER COLOR MFC-9420CN + FAX (incluye Canon LP9)	1,00
MICROSOFT WINDOWS XP PROFESIONAL OEM	1,00

18/04/2007 S/F 7000129 INDATEL (XP)

114,61 16% 18,34

ARTICULO	DESCRIPCION	CANTIDAD
Alparrn. 060125 03/04/2007		
N110001	IMPRESORA DE TICKETS EPSON 2200 S (SERIE)	2,00
R200001	CABLE SERIE IMPRESORA DE TICKETS	2,00
L110000	ROLLOS PAPEL TICKETS EPSON 220	1,00
N130002	EUROCALCO CAJON PORTAJON. 425X450X100 COLOR	2,00
	CHARCOAL	2,00
P400007	WEBCAM LOGITECH OEM	2,00
N120003	IMPRESORA DE TARJETAS TATTO MAG. MOKOC PARALOUS	1,00
L310001	CIJTA DE TINTA NEGRA PARA TATTOU (600 TATTO)	5,00

03/04/2007 S/F 000286 VECTOR

2.389,95 16% 382,39 2.772,34 EquiposInformaticos 1

Código	Descripción Artículo	Unidad
022115	X CPU INTEL PENTIUM D PPS DUARCO 2.4GHZ 2MB HD0X (070)	2,00
025040	GPU INTEL PENTIUM D CORE DUO 2 3 8 GB 2MB HD0X (E43M)	1,00
021514	HD RIV PPS PCX ASUS F4000-SE-0 DUALCORE	1,00
025261	PN RIV PPS PCX ASUS P5002-MX DUALCORE (VGA)	5,00
021611	GRAFICA PCI ATHEROS 128M HYPER MEMORY 512 DDR SAPPHIRE TV	1,00
021611	GRAFICA PCI ATHEROS 128M HYPER MEMORY 512 DDR SAPPHIRE TV	5,00
020554	CDROM DVD 512MB P5333 KANFMS (10 años garantía)	5,00
020554	CDROM DVD 1GB PC533 TAKEMS (10 años garantía)	1,00
020048	DISCO DURO 250GB SEAGATE BARRACUDA SERIAL ATA9	1,00
020070	DISCO DURO 160GB SEAGATE SERIAL ATA9	5,00
020070	DISQUETERA 3.5" 40MB NEGRA	1,00
020070	DISQUETERA 3.5" 40MB NEGRA	5,00
020070	REGISTRADORA DVD LG HEAD-100 NEGRA	1,00
020070	REGISTRADORA DVD LG HEAD-100 NEGRA	5,00
024761	X CARCASA PC V3 245 Black & Red + F.A.	1,00
024761	X CARCASA PC V3 245 Black & Red + F.A.	5,00
020070	MONITOR 17" 17" PHILIPS 17501FB B&W Negro	6,00
022682	TELEFONO LOGITECH INTERNET 350 NEGRO OEM	1,00

04/04/2007 S/F 7000101 INDATEL EJIDO

4.264,26 16% 682,28 4.946,54 EquiposInformaticos 2

09.21	RENTING SWITCH	CLINK - VERA (Cuota 15 de 24)	1
09.16	RENTING ORDENADOR PORTATIL DIRECCION-VERA (Cuota 42 de 48)		1
09.13	RENTING ORDENADOR + MONITOR	RAC - VERA (Cuota 42 de 48)	2
09.14	RENTING SERVIDOR	VERA (Cuota 42 de 48)	1
09.17	RENTING IMPRESORA	MULTIF - VERA (Cuota 42 de 48)	1

20/01/2013 S/F H192/01 NOVAGESTION

1.281,26 21% 269,06 1.550,32 EquiposInformaticos 3 ✓

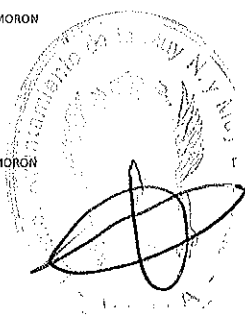
Descripción Artículo
MULTIFUNCION BROTHER LASER COL. MFC-9420
Alparrn n° 200239 de 18/04/2007
MULTIFUNCION BROTHER LASER COLOR MFC-9420CN + FAX (incluye Canon LP9)
MICROSOFT WINDOWS XP PROFESIONAL OEM

18/04/2007 S/F 7000129 INDATEL EJIDO

750,43 16% 120,07 870,50 Multifuncion 1

Informe de Inversión en Piscina Municipal de Veraguas

Descripción	Gama	Cantidad	S/F	2004	2007	2010	2012	2013	2014	2015	2016	2017	2018	2019	2020	2021	2022	2023	2024										
<table border="1"> <tr> <th>Descripción</th> <th>Gama</th> <th>Cantidad</th> </tr> <tr> <td>ESPALDERA PLATA 3 ANCLAJES. 1x2.30 m</td> <td></td> <td>1</td> </tr> <tr> <td>FORYES PROVEEDOR</td> <td></td> <td>1</td> </tr> </table>			Descripción	Gama	Cantidad	ESPALDERA PLATA 3 ANCLAJES. 1x2.30 m		1	FORYES PROVEEDOR		1	03/10/2007	S/F 2004	36,16	262,16														
Descripción	Gama	Cantidad																											
ESPALDERA PLATA 3 ANCLAJES. 1x2.30 m		1																											
FORYES PROVEEDOR		1																											
<table border="1"> <tr> <th>DESCRIPCIÓN</th> <th>CANTIDAD</th> </tr> <tr> <td>EYERLAY 1,2 mms. -MONIRO: M2. SOLO SUMINISTRO de Laminas estabilizantes, impermeabilizante y aislante de fibra de vidrio resubida por las dos caras con resinas de PVC. Ambos pavimentos están unidos entre sí pero no al suelo. En rollos 2 mts. anchos x 50 mts. largo</td> <td></td> </tr> <tr> <td>EYERLINE 6.0 mms. -EMD: M2. SOLO SUMINISTRO de pavimento de CAUCHO, gran poder amortiguador, ecológico (caucho reciclado y EPDM). Color: Negro-Gris. En rollos de 1,25 mts. x 15 mts. largo.</td> <td></td> </tr> <tr> <td>Rollos: Cinta adhesiva dos caras ancho 50 mms. x 75 mms. alb</td> <td></td> </tr> </table>			DESCRIPCIÓN	CANTIDAD	EYERLAY 1,2 mms. -MONIRO: M2. SOLO SUMINISTRO de Laminas estabilizantes, impermeabilizante y aislante de fibra de vidrio resubida por las dos caras con resinas de PVC. Ambos pavimentos están unidos entre sí pero no al suelo. En rollos 2 mts. anchos x 50 mts. largo		EYERLINE 6.0 mms. -EMD: M2. SOLO SUMINISTRO de pavimento de CAUCHO, gran poder amortiguador, ecológico (caucho reciclado y EPDM). Color: Negro-Gris. En rollos de 1,25 mts. x 15 mts. largo.		Rollos: Cinta adhesiva dos caras ancho 50 mms. x 75 mms. alb		17/02/2010	S/F 2454 COMERCIAL HELVETIA SPORT S.L	2.217,75	16%	354,84	2.572,59													
DESCRIPCIÓN	CANTIDAD																												
EYERLAY 1,2 mms. -MONIRO: M2. SOLO SUMINISTRO de Laminas estabilizantes, impermeabilizante y aislante de fibra de vidrio resubida por las dos caras con resinas de PVC. Ambos pavimentos están unidos entre sí pero no al suelo. En rollos 2 mts. anchos x 50 mts. largo																													
EYERLINE 6.0 mms. -EMD: M2. SOLO SUMINISTRO de pavimento de CAUCHO, gran poder amortiguador, ecológico (caucho reciclado y EPDM). Color: Negro-Gris. En rollos de 1,25 mts. x 15 mts. largo.																													
Rollos: Cinta adhesiva dos caras ancho 50 mms. x 75 mms. alb																													
<table border="1"> <tr> <th>DESCRIPCIÓN</th> <th>CANTIDAD</th> </tr> <tr> <td>CARTON PLUMA 5 MM. 150*100 CMS IMPR. DIGI. ALTA CALIDAD</td> <td>3</td> </tr> </table>			DESCRIPCIÓN	CANTIDAD	CARTON PLUMA 5 MM. 150*100 CMS IMPR. DIGI. ALTA CALIDAD	3	12/06/2007	S/F 84 MORON	258,41	16%	41,35	299,76																	
DESCRIPCIÓN	CANTIDAD																												
CARTON PLUMA 5 MM. 150*100 CMS IMPR. DIGI. ALTA CALIDAD	3																												
<table border="1"> <tr> <th>DESCRIPCIÓN</th> <th>CANTIDAD</th> </tr> <tr> <td>000256 VERA 08/10/2007 ROTULACION CRISTALERAS CON TIRAS DE CUADRADITOS DESPLAZAMIENTO</td> <td>5 7</td> </tr> </table>			DESCRIPCIÓN	CANTIDAD	000256 VERA 08/10/2007 ROTULACION CRISTALERAS CON TIRAS DE CUADRADITOS DESPLAZAMIENTO	5 7	22/10/2007	S/F 141 MORON	362,63	16%	58,02	420,65																	
DESCRIPCIÓN	CANTIDAD																												
000256 VERA 08/10/2007 ROTULACION CRISTALERAS CON TIRAS DE CUADRADITOS DESPLAZAMIENTO	5 7																												
<table border="1"> <tr> <th>DESCRIPCIÓN</th> <th>CANTIDAD</th> </tr> <tr> <td>000254 VERA 08/10/2007 PLACA METACRILATO TTE. A3 CON SEPARADORES "NORMATIVA PISCINA" PLACA METACRILATO TTE 83x63 CMS CON SEPARADORES "LOGO VERAGUA" PEGATINA "ACCESO RESTRINGIDO" 25x25 CMS PLACA METACRILATO TTE. 30x100 CMS "SALA FITNESS" PLACA METACRILATO TTE. 10x17 "SEÑALIZACION ASEOS" SOPORTE PARED PLATA "SEÑALIZACION ASEOS" PEGATINA 60x27 CMS. "PISCINA MUNICIPAL MARIANA PINEDA" LONA IMP. DIG. 60x85 CMS. "DISCULPEN LAS MOLESTIAS" LONA IMP. DIG. 100x52 CMS "CARTEL PRORROGA" MANO DE OBRA DESPLAZAMIENTO</td> <td>3 1 1 1 3 3 1 1 4 4 1</td> </tr> </table>			DESCRIPCIÓN	CANTIDAD	000254 VERA 08/10/2007 PLACA METACRILATO TTE. A3 CON SEPARADORES "NORMATIVA PISCINA" PLACA METACRILATO TTE 83x63 CMS CON SEPARADORES "LOGO VERAGUA" PEGATINA "ACCESO RESTRINGIDO" 25x25 CMS PLACA METACRILATO TTE. 30x100 CMS "SALA FITNESS" PLACA METACRILATO TTE. 10x17 "SEÑALIZACION ASEOS" SOPORTE PARED PLATA "SEÑALIZACION ASEOS" PEGATINA 60x27 CMS. "PISCINA MUNICIPAL MARIANA PINEDA" LONA IMP. DIG. 60x85 CMS. "DISCULPEN LAS MOLESTIAS" LONA IMP. DIG. 100x52 CMS "CARTEL PRORROGA" MANO DE OBRA DESPLAZAMIENTO	3 1 1 1 3 3 1 1 4 4 1	22/10/2007	S/F 140 MORON	753,57	16%	120,57	874,14																	
DESCRIPCIÓN	CANTIDAD																												
000254 VERA 08/10/2007 PLACA METACRILATO TTE. A3 CON SEPARADORES "NORMATIVA PISCINA" PLACA METACRILATO TTE 83x63 CMS CON SEPARADORES "LOGO VERAGUA" PEGATINA "ACCESO RESTRINGIDO" 25x25 CMS PLACA METACRILATO TTE. 30x100 CMS "SALA FITNESS" PLACA METACRILATO TTE. 10x17 "SEÑALIZACION ASEOS" SOPORTE PARED PLATA "SEÑALIZACION ASEOS" PEGATINA 60x27 CMS. "PISCINA MUNICIPAL MARIANA PINEDA" LONA IMP. DIG. 60x85 CMS. "DISCULPEN LAS MOLESTIAS" LONA IMP. DIG. 100x52 CMS "CARTEL PRORROGA" MANO DE OBRA DESPLAZAMIENTO	3 1 1 1 3 3 1 1 4 4 1																												
<table border="1"> <tr> <th>DESCRIPCIÓN</th> <th>Ctd.</th> </tr> <tr> <td>Contrato Renting mariner 3S Compact 400</td> <td>1,00</td> </tr> </table>			DESCRIPCIÓN	Ctd.	Contrato Renting mariner 3S Compact 400	1,00	12/06/2007	S/F FA 11608 MARINER-60 CUOTAS	12.300,00	16%	1.968,00	14.268,00																	
DESCRIPCIÓN	Ctd.																												
Contrato Renting mariner 3S Compact 400	1,00																												
<table border="1"> <tr> <th>Descripción</th> <th>Ctd.</th> </tr> <tr> <td>Cuota Residual</td> <td>1,00</td> </tr> </table>			Descripción	Ctd.	Cuota Residual	1,00	10/08/2012	S/F FA 111876 MARINER	950,00	18%	171,00	1.121,00																	
Descripción	Ctd.																												
Cuota Residual	1,00																												
<table border="1"> <tr> <th>DESCRIPCIÓN</th> <th>CANTIDAD</th> </tr> <tr> <td>Albaran 01541 del 12 abril 2013 Presupuesto 0983 de 03 abril 2013 ACUMULADOR ATN 1029 D REF. ACUM1030-01</td> <td>1,00 1,00</td> </tr> <tr> <td>PRECIO NETO VALIDO PARA ESTA OFERTA</td> <td>1,00</td> </tr> <tr> <td>VALIDEZ DE LA OFERTA 10 DIAS</td> <td>1,00</td> </tr> </table>			DESCRIPCIÓN	CANTIDAD	Albaran 01541 del 12 abril 2013 Presupuesto 0983 de 03 abril 2013 ACUMULADOR ATN 1029 D REF. ACUM1030-01	1,00 1,00	PRECIO NETO VALIDO PARA ESTA OFERTA	1,00	VALIDEZ DE LA OFERTA 10 DIAS	1,00	13/04/2013	S/F 736 AGUACONFORT	1.454,75	21%	305,50	1.760,25													
DESCRIPCIÓN	CANTIDAD																												
Albaran 01541 del 12 abril 2013 Presupuesto 0983 de 03 abril 2013 ACUMULADOR ATN 1029 D REF. ACUM1030-01	1,00 1,00																												
PRECIO NETO VALIDO PARA ESTA OFERTA	1,00																												
VALIDEZ DE LA OFERTA 10 DIAS	1,00																												



9.455,35

17.149,25 €

243.579,92 €



EXCMO. AYUNTAMIENTO
DE LA MUY NOBLE Y MUY LEAL
CIUDAD DE
VERA (Almería)

MEMORIA ORIENTATIVA DE INGRESOS Y GASTOS
(Según documentación y datos económicos aportados por la anterior concesionaria
SPORT ASSITANCE ANDALUCÍA) :

PLAZA
MAYOR, Nº 1
• 04620
VERA
(Almería) •
C.I.F. P-
0410000-D
• TLF: 950
39 30 16 ,
FAX: 950 39
31 44
SAC TLF:
950 39 24 40
FAX: 950 39
38 10 •
sac@vera.es

GASTOS (ORIENTATIVOS)	IMPORTES ANUALES (ORIENTATIVOS)
ADQUISICIÓN/ REPOSICIÓN MATERIAL (incluido material no inventariable y de oficina)	3.000 €.
MANTENIMIENTO MATERIAL Y MAQUINARIA	10.000 €
PRIMA SEGURO Y VIGILANCIA	3.000 €
GASTOS FARMACÉUTICOS Y QUÍMICOS (botiquín, analíticas y desinfección agua)	10.000 €
CONSUMOS SUMINISTROS GENERALES (agua, energía eléctrica, gasoil, línea telefónica)	110.000 €
PUBLICIDAD Y PROPAGANDA	5.000 €
OTROS GASTOS VARIOS	15.000 €
PERSONAL (nóminas y seguros sociales)	160.000 €
OTROS GASTOS PERSONAL (Formación y otros)	15.000 €
COSTE TOTAL ANUAL (Sin amortización de obra)	331.000 €

INGRESOS (ORIENTATIVOS)	IMPORTES ANUALES (ORIENTATIVOS)
VENTA MATERIAL DEPORTIVO	2.000 €
CUOTA ABONADOS	160.000 €
ENTRADAS PUNTUALES	10.000 €
CURSOS DE NATACIÓN Y ESCUELAS VERANO	60.000 €
GIMNASIO	5.000 €
OTROS INGRESOS VARIOS (alquileres, servicios extraordinarios y otros)	10.000 €
INGRESOS EXTRAORDINARIOS (incluida Subvención municipal)	103.000 €
INGRESO TOTAL ANUAL (Sin amortización de obra)	350.000 €

LOS IMPORTES ANTERIORES SE HAN CALCULADO, ORIENTATIVAMENTE, TENIENDO EN CUENTA LOS DATOS DEL ÚLTIMO AÑO, PROPORCIONADO AL DESCENSO MANIFESTADO EN EL MISMO.

ESTA MEMORIA, EN NINGÚN CASO TENDRÁ CARÁCTER CONTRACTUAL, SIENDO LOS DATOS APORTADOS, UNA MERA ESTIMACIÓN SEGÚN DOCUMENTACIÓN APORTADA POR EL ANTERIOR CONCESIONARIO). EN TODO CASO, EL LICITADOR INTERESADO PODRÁ COMPROBAR LAS INSTALACIONES ASÍ COMO EL MATERIAL INVENTARIADO, A LOS EFECTOS DE LA CUANTIFICACIÓN Y PRESENTACIÓN DE OFERTA.



EXCMO. AYUNTAMIENTO
DE LA MUY NOBLE Y MUY LEAL
CIUDAD DE
VERA (Almería)

**MEMORIA DESCRIPTIVA DEL BAR-CAFETERIA Y TIENDA QUE SE PROPONE COMO
CRITERIO PUNTUABLE PARA LA CONTRATACION DE GESTION DEL SERVICIO
PUBLICO DE PISCINA MUNICIPAL CUBIERTA "MARIANA PINEDA" DE VERA**

Se trata de describir el bar-cafetería y tienda que se propone como criterio en la valoración para la contratación de Gestión del Servicio Público de Piscina Municipal Cubierta "Mariana Pineda" de Vera (Almería).

PLAZA

AYOR, Nº 1

• 04620 •

VERA

Almería) •

C.I.F. P-

J410000-D

TLF: 950

39 30 16 ,

AX: 950 39

31 44

SAC TLF:

950 39 24

, FAX: 950

9 38 10 •

ww.ayuntam

ntovera.org

La ubicación de este bar-cafetería y tienda, sería a la entrada de la instalación, ocupando el porche existente y parte del hall de entrada. El uso sería de bar y cafetería sin cocina, y tienda para la venta de material deportivo y productos de nutrición deportiva.

La actuación consistirá en un hall de acceso común para piscina y bar-cafetería y tienda, de 15,70 m²., a la derecha se accederá a la sala de espera y entrada a la piscina y gimnasio, con una superficie de 43,64 m². A la izquierda se ubicará la zona de bar-cafetería y tienda, con una superficie útil total de 92,48 m².; distribuidos en un almacén de 11,86 m²., una barra de 13,98 m²., y una zona de público de 66,64 m². Los aseos para esta zona de cafetería serán los existentes en esta misma planta, ya que se consideran suficientes para las nuevas instalaciones y el uso normal de gimnasio y piscina, teniendo en cuenta que los usuarios de las instalaciones deportivas utilizan los aseos ubicados en cada vestuario.

Las obras consistirán en la retirada de la mampara y puertas actuales de entrada, para la instalación de una nueva de material similar o superior calidad que la existente, con vidrio de seguridad. Dicha mampara volverá hacia el interior con el fin de diferenciar los ambientes de sala de espera y bar cafetería tienda, tal y como se observa en el plano adjunto. El resto de la nueva instalación, correspondiente a zona de barra y almacén, se cerrará del exterior con fábrica tipo capuchina con terminación y materiales similares o superior calidad a los existentes. Este cerramiento planteado es con la finalidad de no variar las características estéticas actuales del edificio.

Se tendrá en cuenta que en la adecuación a la actividad de bar-cafetería y tienda, se tendrá especial cuidado en el cumplimiento de la normativa vigente en cuanto protección contra incendios y accesibilidad.

Al actuar en la zona de porche incorporando esta zona al uso objeto de esta memoria, se demolerá el suelo de exteriores existente, y se colocará un pavimento similar o de calidad superior al existente en la zona del actual hall de la piscina.

Se dotará de las instalaciones de electricidad, alumbrado, protección contra incendios, fontanería, saneamiento, telefonía, etc., necesarios para el correcto desarrollo de la actividad propuesta.

Se dotará del equipamiento necesario, maquinaria, mobiliario, etc., necesarios para dar servicio de bar-cafetería y tienda de productos deportivos y nutrición deportiva.

Con el fin de que el bar-cafetería pueda ser utilizado cuando las instalaciones deportivas estén cerradas, al tener que utilizar los servicios y aseos existentes en esta planta, se plantea aislar y proteger la entrada a la piscina y gimnasio (donde se ubica el torno), con una persiana enrollable de acero inoxidable que quedará cerrada con llave cuando las instalaciones deportivas no se utilicen, igualmente se plantea una persiana enrollable, o similar, de acero inoxidable, que también quedará cerrada con llave en el momento de cierre de la

AREA DE URBANISMO DEL EXCMO. AYUNTAMIENTO DE VERA (ALMERIA)



EXCMO. AYUNTAMIENTO
DE LA MUY NOBLE Y MUY LEAL
CIUDAD DE
VERA (Almería)

instalación deportiva; por último la puerta que da acceso a la zona administrativa también se deberá dotar de llave para el mismo fin de independizar y aislar las zonas cuando no la piscina y gimnasio no estén en funcionamiento.

Para el correcto control por parte de la administración del cumplimiento de esta nueva dotación de la piscina cubierta, será necesario que se presente una memoria descriptiva y planos lo más detallado posible, siendo desarrollado con el correspondiente proyecto técnico por parte de la empresa que sea adjudicataria.

A continuación se indica el significado de cada número indicado en el plano 3 adjunto, y que describe las actuaciones a realizar:

1.- Persianas enrollables de acero inoxidable para aislar entrada a piscina y gimnasio, y zona administrativa, cuando no estén en funcionamiento las instalaciones deportivas.

2.- Nuevas puertas acristaladas con vidrio de seguridad, de material similar al existente, o de superior calidad, apertura hacia fuera, retranqueadas como se indica en el plano adjunto.

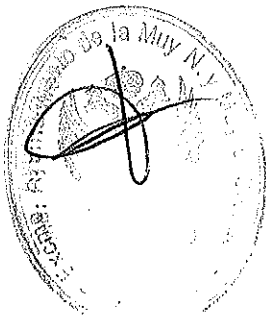
3.- Mampara exterior, y mampara separadora de hall y bar, de similar características a la existente, o superior calidad, con vidrio de seguridad.

4.- Puerta con cerradura de seguridad para aislar la zona administrativa cuando estén cerradas las instalaciones deportivas.

5.- Barra para atención del bar cafetería y tienda, adecuada a la normativa de accesibilidad.

6.- Cerramiento de fachada tipo capuchina, similar al existente, o superior calidad.

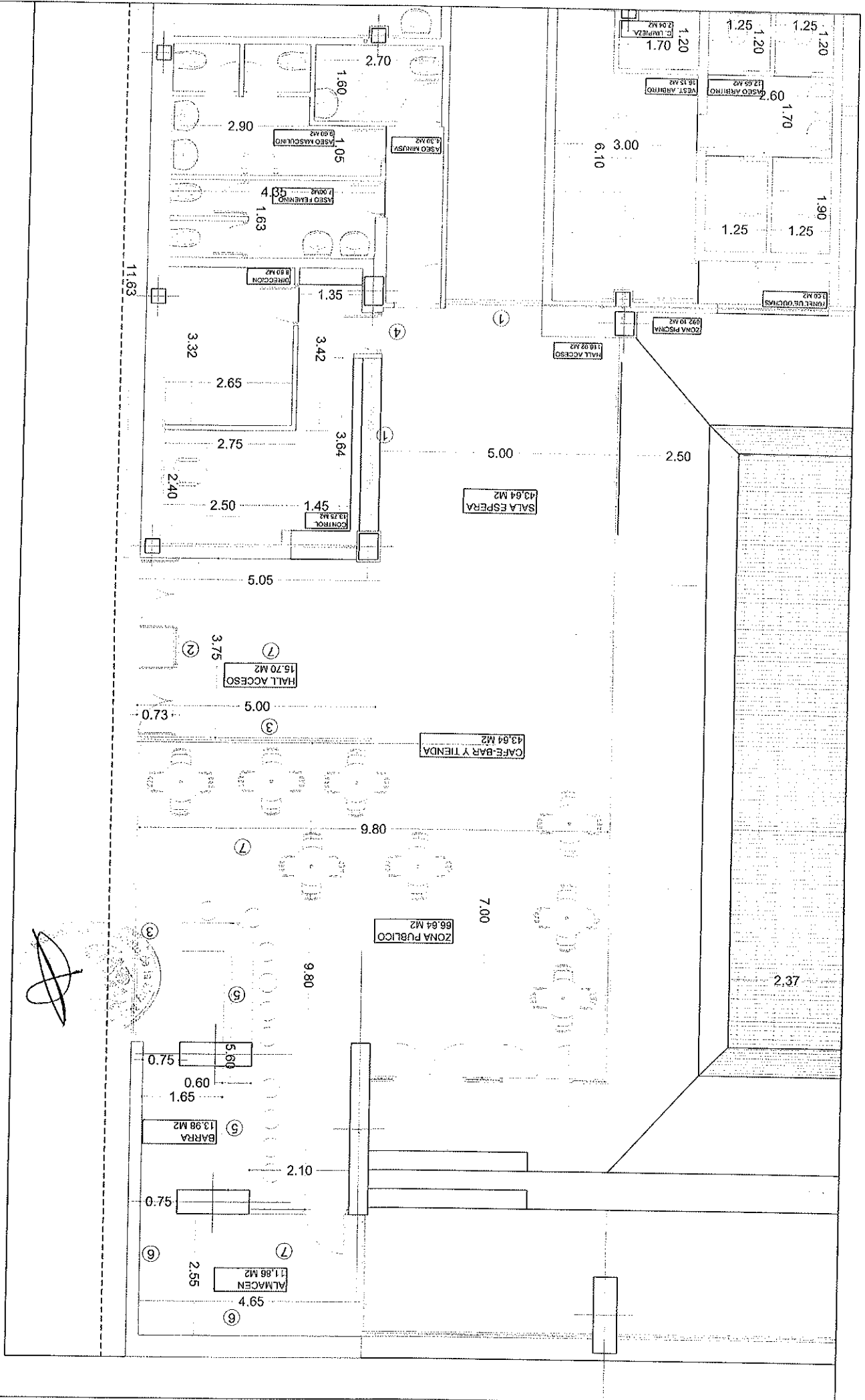
7.- Sustitución del suelo existente por pavimento similar al del actual hall o superior calidad.



Vera, 20 de febrero de 2015.

Fdo. José Manuel Ramírez-Hidalgo.
ARQUITECTO TECNICO MUNICIPAL.

- 35 -



38

**BAR CAFETERIA Y TIENDA DE MATERIAL DEPORTIVO
PISCINA MUNICIPAL MARIANA PINEDA DE VERA.**

PROMOTOR:		EXCMO. AYUNTAMIENTO DE VERA (ALMERIA)		PLANO:		BAR-CAFETERIA Y TIENDA		ARQUITECTO TECNICO MUNICIPAL:	
SITUACION:		CALLE BAJADA DE SAN RAMON VERA (ALMERIA)		FECHA:		1/75.		JOSE MANUEL RAMIREZ HIDALGO	
				FECHA:		FEBRERO DE 2015			
				ESCALA:		3			
				PLANO Nº:					